

Przełączniki przeciążeniowe termiczne TA200DU – 66-200 A

Dane do zamówienia



TA200DU

2CDDC231016F0013



KPR-101L

1SFC151224F0002

Opis

Przełączniki przeciążeniowe termiczne TA200DU to elektromechaniczne zabezpieczenia obwodu głównego, stanowiące dobre rozwiązanie pod względem ekonomicznym. Zapewniają one niezawodne zabezpieczenie silników przed przeciążeniem lub zanikiem fazy. Urządzenia mają klasę wyzwalania 10A.

Przełączniki przeciążeniowe termiczne są przełącznikami trójbiegunowymi z bimetalowymi elementami wyzwalającymi. Przez elementy te przepływa prąd silnika, podgrzewając je bezpośrednio i pośrednio. W warunkach przeciążenia (przepełnienia) elementy bimetalowe na skutek podgrzania zginają się. Powoduje to zwolnienie przełącznika i zmianę pozycji załączenia styków (95-96/97-98).

- Wybór między resetowaniem ręcznym a automatycznym.
- Wrażliwość na zanik fazy zgodnie z normą IEC/EN 60947-4-1.
- Funkcja TEST i STOP — wskazanie rozłączenia z przodu.
- Kompensacja temperaturowa.
- Dostosowane do instalacji trój- i jednofazowych.
- Dostępne warianty w wykonaniu ATEX.

Dane do zamówienia

| Zakres nastaw | Zabezpieczenie zwarciove | Klasa wyzwalania | Typ | Kod zamówieniowy | Waga (1 szt.) kg |
|---------------|---------------------------------------|------------------|----------------------|------------------|------------------|
| 66–90 | 200 A, bezpiecznik typu gG / 125 A aM | 10 A | TA200DU-90 | 1SAZ421201R1001 | 0,755 |
| 80–110 | 224 A, bezpiecznik typu gG / 160 A aM | 10 A | TA200DU-110 | 1SAZ421201R1002 | 0,760 |
| 100–135 | 224 A, bezpiecznik typu gG / 200 A aM | 10 A | TA200DU-135 | 1SAZ421201R1003 | 0,760 |
| 110–150 | 250 A, bezpiecznik typu gG / 200 A aM | 10 A | TA200DU-150 | 1SAZ421201R1004 | 0,760 |
| 130–175 | 315 A, bezpiecznik typu gG / 250 A aM | 10 A | TA200DU-175 | 1SAZ421201R1005 | 0,770 |
| 150–200 | 315 A, bezpiecznik typu gG / 250 A aM | 10 A | TA200DU-200 | 1SAZ421201R1006 | 0,785 |
| 66–90 | 200 A, bezpiecznik typu gG / 125 A aM | 10 A | TA200DU-90-V1000 1) | 1SAZ421301R1001 | 0,755 |
| 80–110 | 224 A, bezpiecznik typu gG / 160 A aM | 10 A | TA200DU-110-V1000 1) | 1SAZ421301R1002 | 0,760 |
| 100–135 | 224 A, bezpiecznik typu gG / 200 A aM | 10 A | TA200DU-135-V1000 1) | 1SAZ421301R1003 | 0,760 |
| 110–150 | 250 A, bezpiecznik typu gG / 200 A aM | 10 A | TA200DU-150-V1000 1) | 1SAZ421301R1004 | 0,760 |
| 130–175 | 315 A, bezpiecznik typu gG / 250 A aM | 10 A | TA200DU-175-V1000 1) | 1SAZ421301R1005 | 0,770 |
| 150–200 | 315 A, bezpiecznik typu gG / 250 A aM | 10 A | TA200DU-200-V1000 1) | 1SAZ421301R1006 | 0,785 |

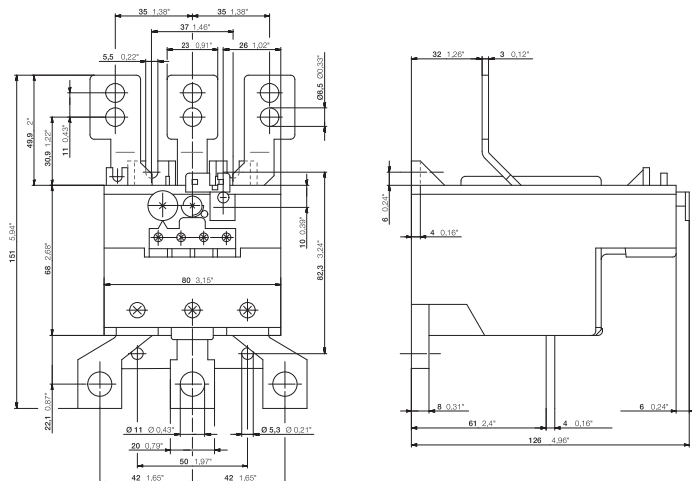
1) Wykonanie ATEX.

Dane do zamówienia – akcesoria

| Przeznaczenie | Opis | Typ | Kod zamówieniowy | Waga (1 szt.) kg |
|---------------|-----------------------------|----------|------------------|------------------|
| TA200DU | Ostona zacisków | LT200/A | 1SAZ401901R1001 | 0,090 |
| TA200DU | Pojedynczy zestaw montażowy | DB200 | 1SAZ401110R0001 | 0,225 |
| TA200DU | Przycisk resetowania* | KPR-101L | 1SFA616162R1014 | 0,027 |

* Uwaga: więcej informacji — patrz katalog 1SFC151004C0201.

Wymiary główne mm, cale



TA200DU

2CDDC23221F0011

2CDDC106036C0201a